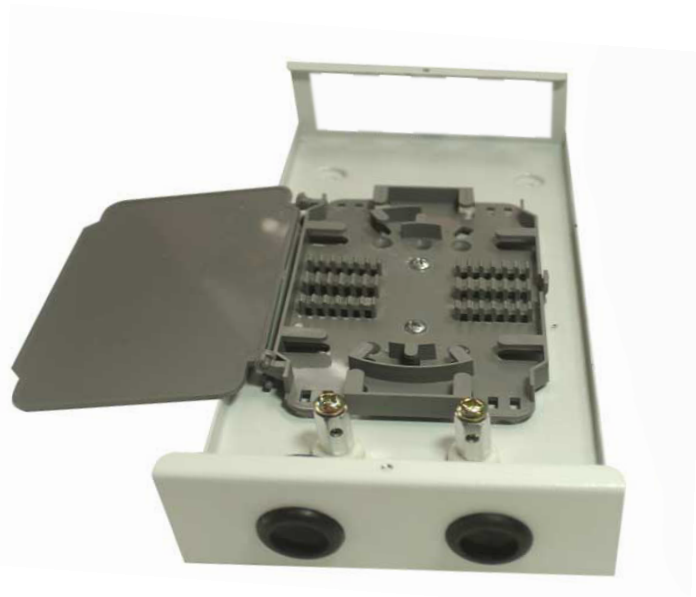


CABECERA MURAL 12F



LC/SC



ST/FC



Descripción:

Cabecera Mural para terminación de redes FTTH mediante Fusión o empalme mecánico. Con capacidad para 12 fibras, incluye 12 Coplas ST/FC o SC/LC y 12 Manguitos Termocontraibles mas bandeja de Empalme.

Pequeña y de fácil instalación. Su diseño pequeño y funcional, permite proteger las fibras y terminar estéticamente los enlaces en el usuario.

Fabricada en metal de color blanco y con diseño acorde con el ambiente residencial.

Características:

Medidas 19cm Largo x 14cm Ancho x 6cm Alto